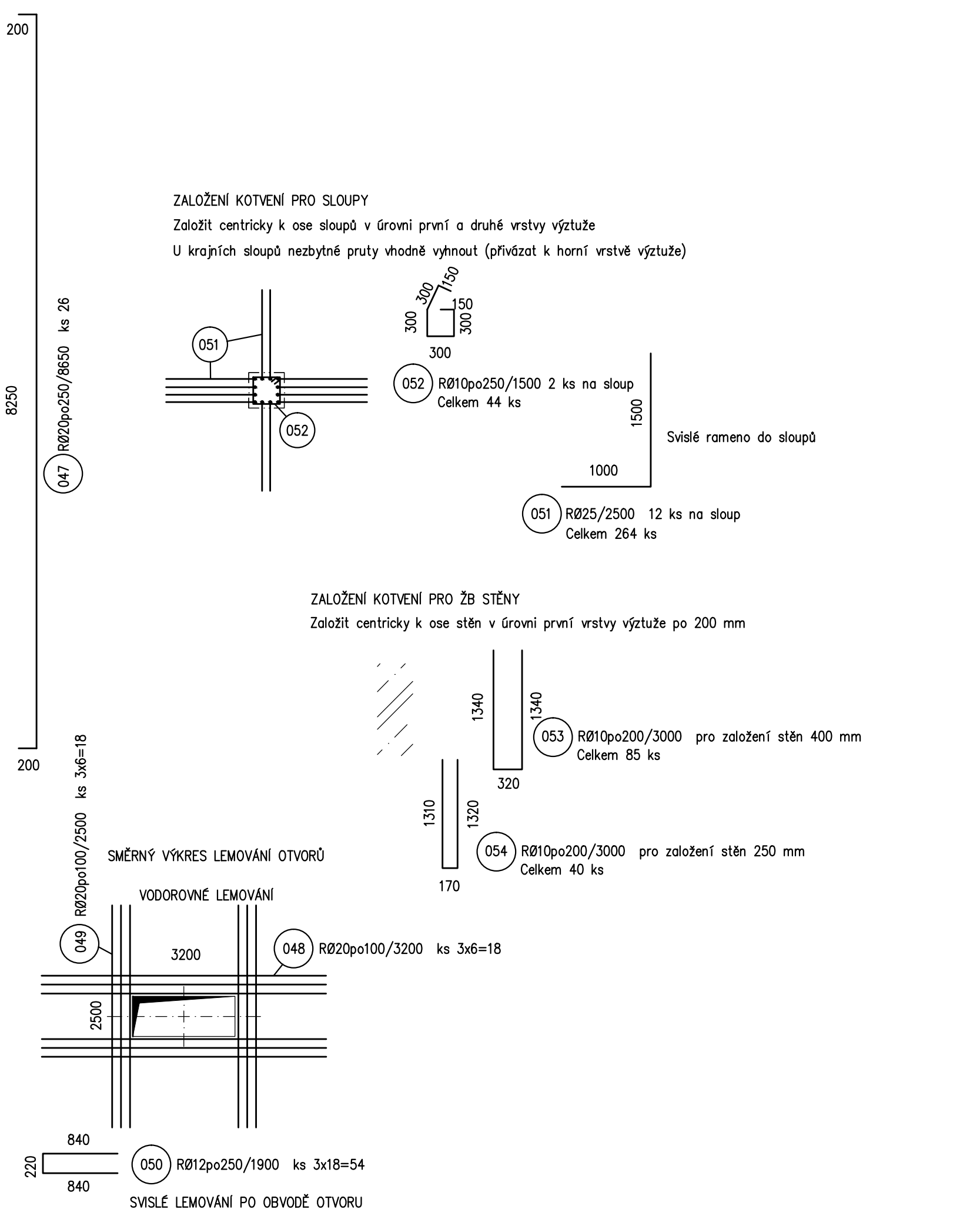
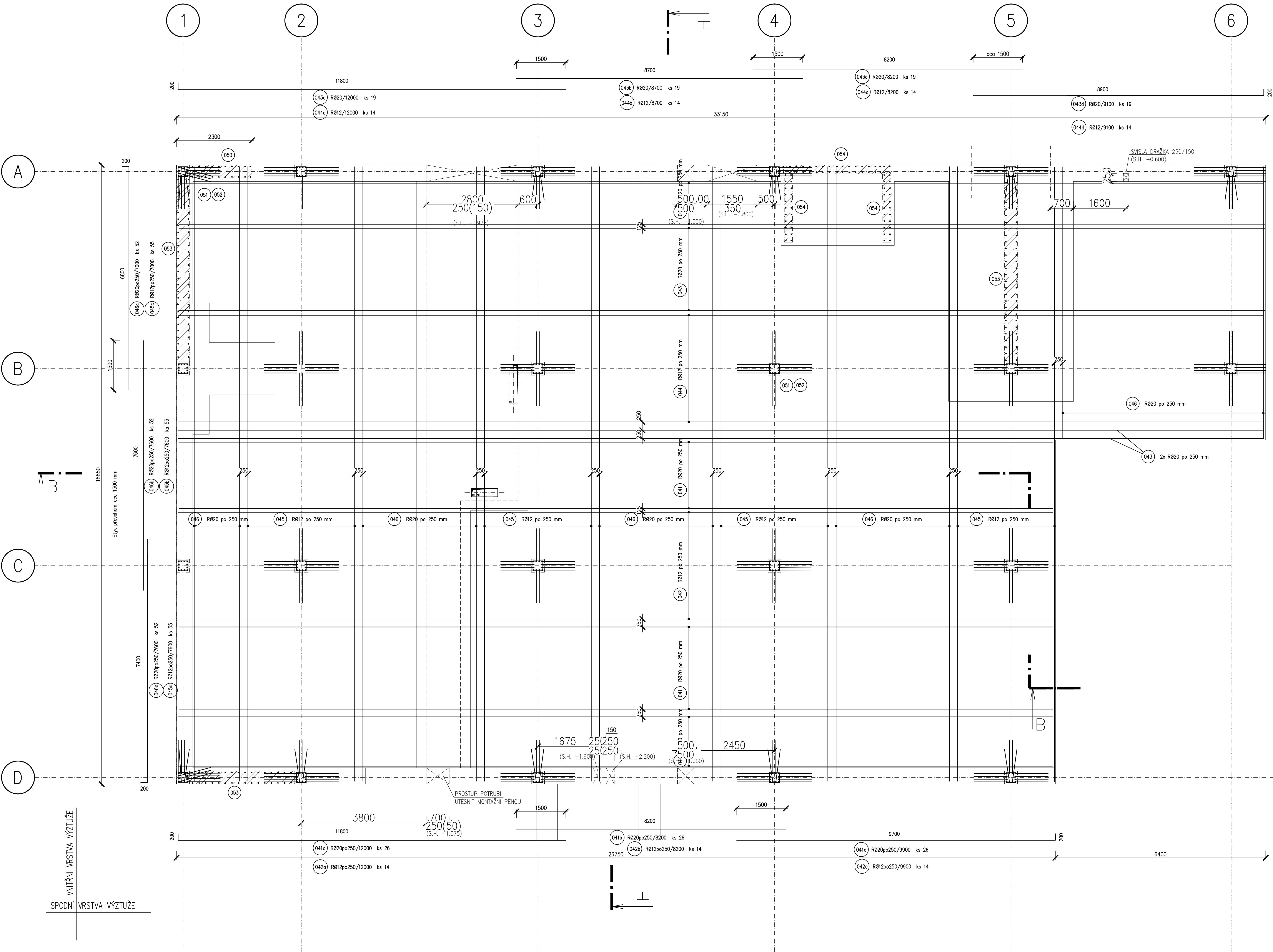
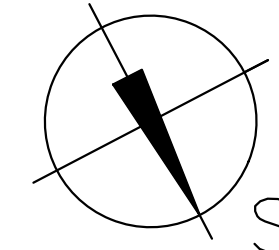


SPODNÍ VÝZTUŽ ZÁKLADOVÉ DESKY



BETON DESKA C25/30- χ C1- χ C1 0,20-Dmax 22-S2
ČSN EN 206-1

OCEL 10 505 (R)
KRYTÍ VÝZTUŽE 25 MM



$\pm 0.0 = 431,280$

D1.03 DOSTAVBA BUDOVY OKB
D1.03a.2 STAVEBNĚ KONSTRUKČNÍ ŘEŠENÍ

TENTO VÝKRES A JEHO DETAILY JSOU MAJETKEM ZHOTOVITELE A NESMÍ BYTI POUŽITY CELY
ANI Z ČÁSTI BEZ JEHO PŘÍMÉHO SOUHLASU (DLE ZÁKONA Č. 121/2000 Sb.)

ZPRACOVATEL ING.ARCH. J. HOMOLKA, CSc.	PROJEKTANT ING. VIKTOR ŠLAPAL	KONTROLOVATEL ING. VÁCLAV JIRKA
GENERALNÍ PROJEKTANT ING. VIKTOR ŠLAPAL	HLAVNÍ INŽENÝR PROJEKTU ING. VIKTOR ŠLAPAL	
INVESTOR Královéhradecký kraj, Pivovarské námlatí 1245, Hradec Králové		
NAZEV AKCE OBLASTNÍ NEMOCNICE TRUTNOV a.s. KONSOLIDOVANÉ LABORATÓŘE A TRANSFUZNÍ ODDELENÍ		
VÝKRES SPODNÍ VÝZTUŽ ZÁKLADOVÉ DESKY		

ČÍSLO PRÁR	
18x A4	
1 / 2017	
DPS	
A 20-15-P	
Č. VÝKRESU	
1 : 50	D1.03.2a-07

VÝCHÝNAJÍCÍ VÝZTUŽ Z PILOT ROZEHNOUT A ZAVÁZAT DO ZÁKLADŮ
PRUTY OKOLO PROSTUPŮ VYHNOUT NEBO ZAKRÁTIT A DOPLNIT OLEMOVÁNÍM A PŘÍLOŽKAMI
NAD PRŮMĚTY SLOUPŮ PROTÁHNOUT SYMETRICKY DVA PRUTY VÝZTUŽE DESKY V KAŽDEM SMĚRU
KRAJE VÝZTUŽE ZATÁHNOUT DO ZÁKLADOVÝCH PASŮ